

- ★「しづや おすすめの本50」 …1面
- ★電子図書館稼働中 本の除菌機導入 …2・3面
- ★新型コロナウイルスの感染拡大防止にご協力を …4面



渋谷区立図書館
マスコットキャラクター ハチ



2021年「しづや おすすめの本50」が決まりました！

渋谷区では、子供の読書活動を応援するために、「しづや おすすめの本50」という事業を行っています。毎年、4歳児から中学生までを5つの学年層に分け、テーマを決めて、それぞれ50冊のおすすめの本を選定しています。

今年は2007年に事業が始まってから15回目を迎えます。

2021年の「しづや おすすめの本50」もすてきな本がたくさん選ばれています。また、毎年行われている読書コンクールを今年も予定しています。

下の写真のリーフレットと、それぞれの本の表紙写真と紹介文を掲載したパンフレットは、区立の幼稚園・保育園・小学校・中学校の児童・生徒にお配りしました。図書館にも置いてありますので、ぜひご覧ください！



リーフレット



パンフレット

(学年別。本の表紙写真や紹介文が載っています。)



おすすめの本

中央図書館では児童室に展示中です。

編集・発行/渋谷区立中央図書館
〒150-0001 渋谷区神宮前1-4-1

TEL 03-3403-2591

渋谷区立図書館
ホームページ

<http://www.lib.city.shibuya.tokyo.jp/>
ホームページから資料の予約ができます。

渋谷区
ホームページ

<http://www.city.shibuya.tokyo.jp/>

渋谷区民向けサービス

Shibuya City Digital Library

渋谷区電子図書館

稼働中

タブレット

スマホ

PC

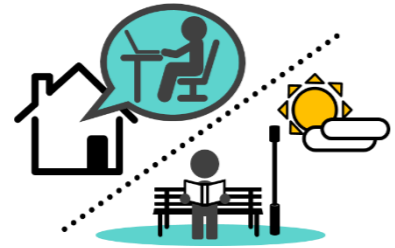
コンテンツ(蔵書)数増加中

まだ利用していない方は、是非お試しください!

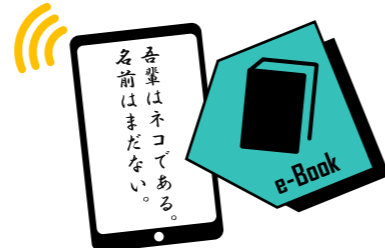
電子図書館ってなに?



時間を気にせず



家でも外出先でも

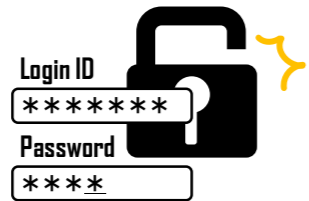


電子書籍が読めます!

どうすれば使えるの?



図書館の窓口で申し込み



IDとパスワードをつくり

Search

渋谷 電子図書館

専用Webページへアクセス&ログイン!

利用要件

貸出	返却	予約	延長
貸出点数: 1点 貸出期間: 7日間	返却: 返却日を過ぎたら、自動返却されます	予約点数: 1点 取置期間: 15日間	延長回数: 1回 延長期間: 15日間

貸出点数・予約点数は今後拡大してまいります。

渋谷区立中央図書館

〒150-0001 渋谷区神宮前1-4-1

TEL 03-3403-2591(代表)

渋谷区立図書館 <https://www.lib.city.shibuya.tokyo.jp/>

渋谷区電子図書館 <https://www.d-library.jp/shibuya/g0101/top/>

渋谷区電子図書館は渋谷区立図書館のホームページからもアクセスすることができます。

くわしくは各図書館の窓口までお問い合わせください

感染拡大防止のために

本の除菌機

図書館の本を、もっとキレイに安全に



本をキレイにする3つの効果

- 脱臭
- 清掃
- 除菌

除菌機の使い方

1 本を入れる



2 開始ボタンを押す



3 約30秒待機



4 除菌完了



図書館の感染症対策



マスク着用



飛沫防止シート



消毒液設置

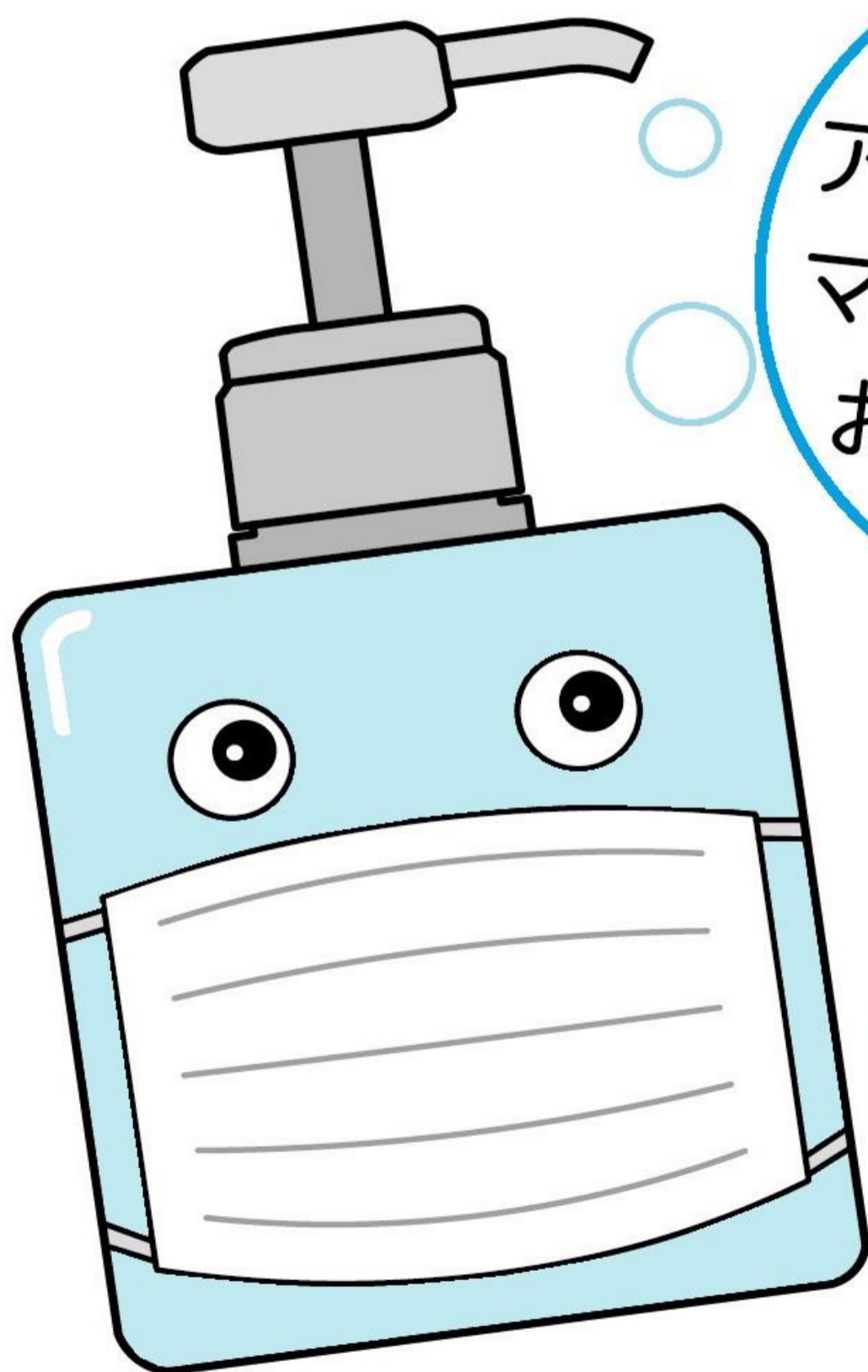


換気



手袋着用

新型コロナウイルスの 感染拡大防止に ご協力ください



手洗い
アルコール消毒
マスクの着用を
お願いします

