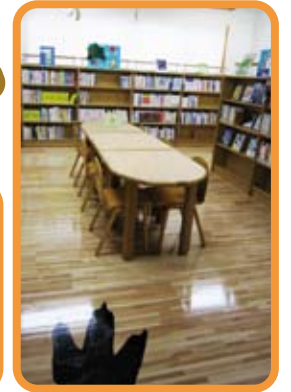
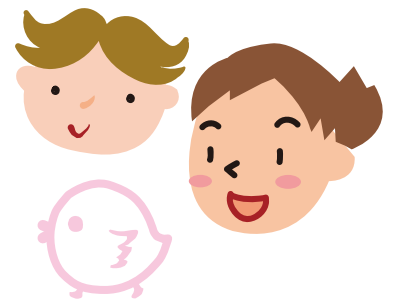


笹塚こども図書館は、子育て支援センターと併設した赤ちゃんから児童までの子ども向けの図書館です。また、絵本や児童書など子ども用の図書のほか育児書などもそろえており、親子で本に親しめます。館内は「生命の起源と子どもたちの明日への期待」をイメージしています。生命が誕生した海に住む魚たちに導かれて階段を昇ると豊かな緑の森が広がり、恐竜たちが活躍した太古の世界から現在へと続きます。そして光り輝く星々は子どもたちの明るい未来の象徴です。

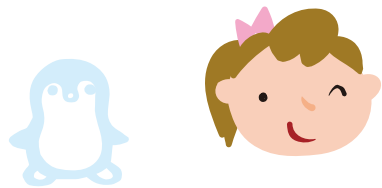
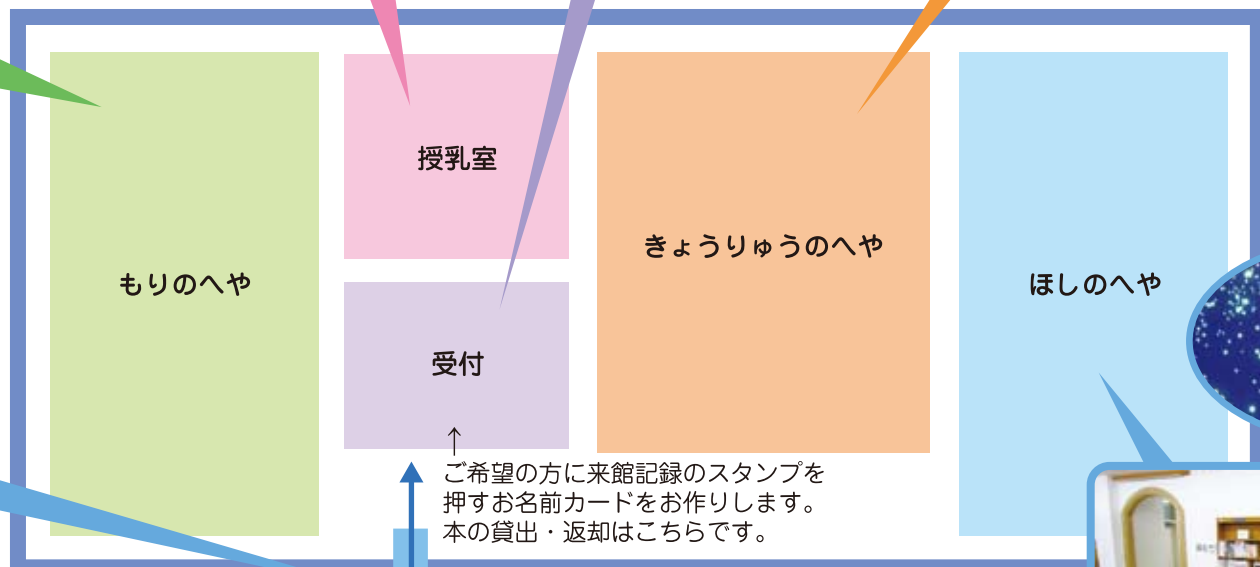
「もりのへや」は親子で楽しめる「ぐりとぐら」の世界です。おとぎ話に出てくるようなイスに座って物語の主人公気分のお子さんにお気に入りの本を読み聞かせてあげてください。

「きょうりゅうのへや」は、主に小学生が自由に読書や勉強をする部屋です。足跡をたどって部屋に入ると壁の恐竜たちがお出迎えます。

「ほしのへや」には、育児書や百科事典、大人も楽しめる絵本やしかけ絵本をそろえています。お話し会で照明を落としたときには星空の下にいるような感覚を体験してください。



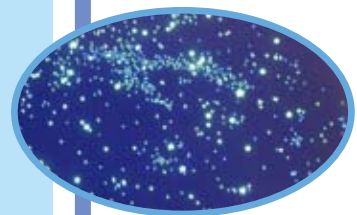
2F



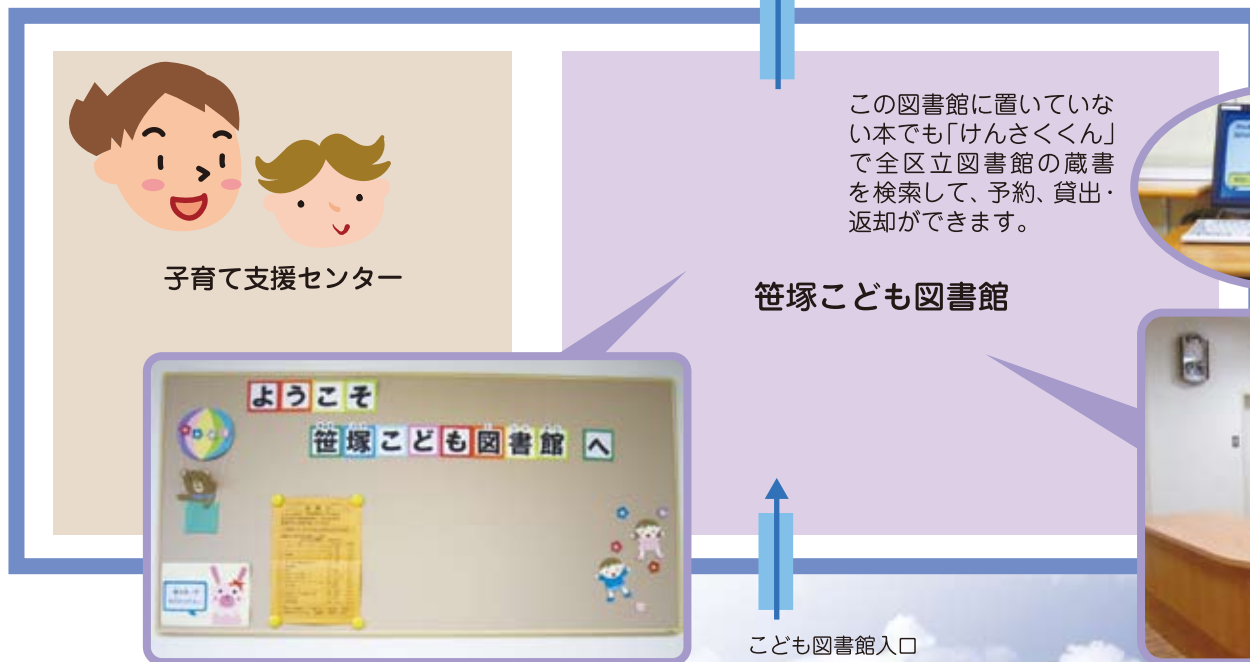
図書館は2階です
魚たちと一緒に昇ってください

↑
ご希望の方に来館記録のスタンプを
押すお名前カードをお作りします。
本の貸出・返却はこちらです。

←うみのかいだん



1F



この図書館に置いていない本でも「けんさくくん」で全区立図書館の蔵書を検索して、予約、貸出・返却ができます。



こども図書館入口

